

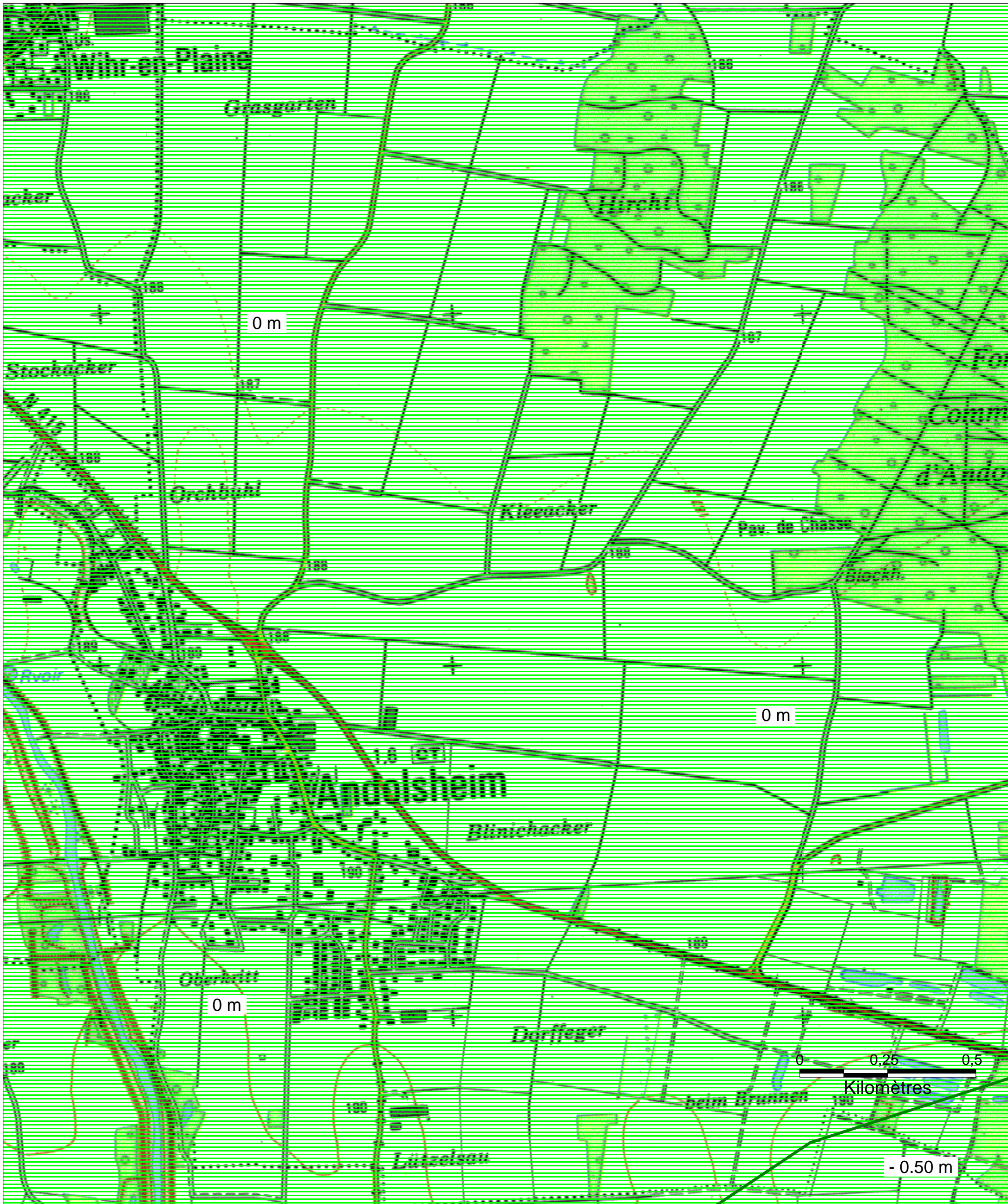


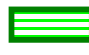
ZONES INONDABLES DANS LE DEPARTEMENT DU HAUT-RHIN

Commune d'ANDOLSHEIM - 1/2

Préfecture du Haut-Rhin
Direction Départementale
de l'Agriculture et de la Forêt

PPRI de l'III approuvé par arrêté préfectoral du 27 décembre 2006



 ZN - Zone de remontées de nappe à moins de deux mètres de la surface du sol en cas de crue centennale (niveau maximal de remontées de nappe par rapport à la surface du sol)

1/10 000

Décembre 2006